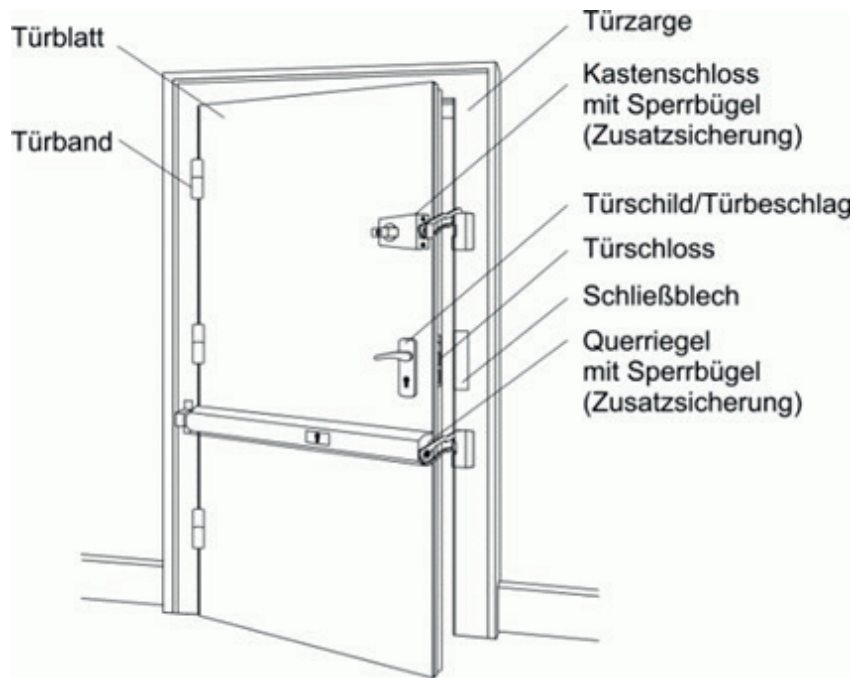


# Inhalts- und Betriebs- unterbrechungsversicherung

Erläuterungen zu den Sicherheitsvorschriften gemäß den  
Allgemeinen Versicherungsbedingungen für die Inhalts- und  
Betriebsunterbrechungsversicherung – Ausgabe Oktober  
2022 Teil B Ziffer 15.2

Es gelten die in den Allgemeinen Versicherungsbedingungen für die Inhalts- und Betriebsunterbrechungsversicherung – Ausgabe Oktober 2022 genannten Sicherheitsvorschriften als vertraglich vereinbarte Obliegenheiten.

## Zugangstüren



VDS-Sicherungsrichtlinie 2333, Quelle: GDV (2014), S.13



VDS-Sicherungsrichtlinie 2333, Quelle: GDV (2014), S.13

**Türband**



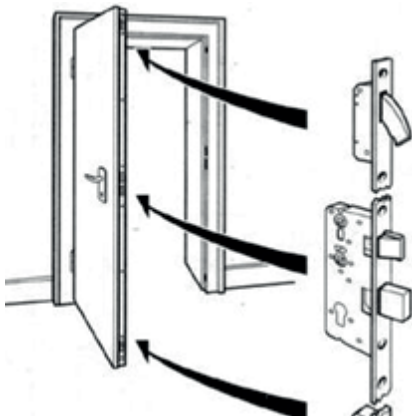
VDS-Sicherungsrichtlinie 2333, Quelle: GDV (2014), S.13

**Schließblech**



VDS-Sicherungsrichtlinie 3134, Quelle: GDV (2014), S.16

## Maueranker bei schwachen Zargen



VDS-Sicherungsrichtlinie 3134, Quelle: GDV (2014), S.19

## Mehrfachverriegelung



VDS-Sicherungsrichtlinie 3134, Quelle: GDV (2014), S.30

## Querriegel



## Schließzylinder



VDS-Sicherungsrichtlinie 3134, Quelle: GDV (2014), S.17

## Schutzbeschlag



VDS-Sicherungsrichtlinie 3134, Quelle: GDV (2014), S.18

## Sicherheitsrosette



VDS-Sicherungsrichtlinie 3134, Quelle: GDV (2014), S.30

## Hinterhaken



Quelle: abus

## Innenriegel



Quelle: abus

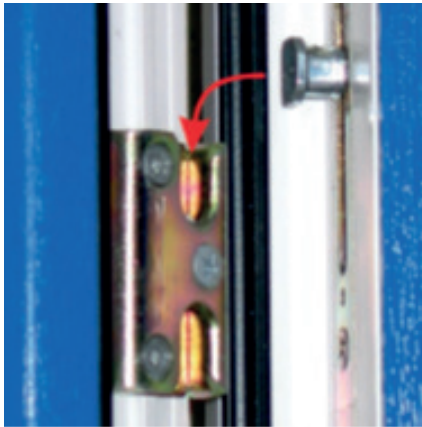
## Zusatzschloss

## Tore



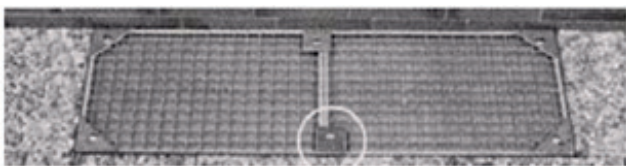
**Riegel als Hochschiebesicherung eines Rolltors**

## Fenster



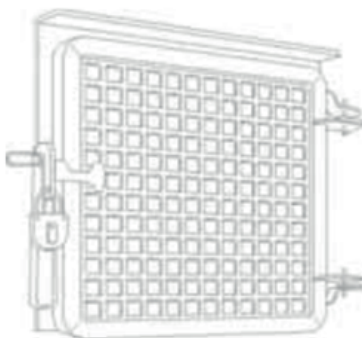
VDS-Sicherungsrichtlinie 2333, Quelle: GDV (2014), S.21

**Pilzzapfen**



VDS-Sicherungsrichtlinie 3134, Quelle: GDV (2014), S.40

**Gitterrostsicherung**



VDS-Sicherungsrichtlinie 3134, Quelle: GDV (2014), S.40

**Stahllochblende**



Quelle: abus

## Zusatzfensterschloss



Quelle: abus

## Fensterstangenschloss

## Quellenangabe:

Abus - August Bremicker Söhne KG (2023).

Gesamtverband der Deutschen Versicherungswirtschaft e.V. (Hrsg.): VdS Sicherungsrichtlinien. Sicherungsrichtlinien für Geschäfte und Betriebe. Köln: VdS Schadenverhütung GmbH (2014).





**BGV Badische Versicherungen**  
Telefon: 0721 660-0  
[www.bgv.de](http://www.bgv.de)